

INFORME TÉCNICO DIARIO Nº 035

El IDEAM comunica al Sistema Nacional de Gestión del Riesgo (SNGR) y al Sistema Nacional Ambiental (SINA).

Bogotá D. C., jueves 04 de febrero de 2016. Hora de actualización 11:49 a. m. HLC.

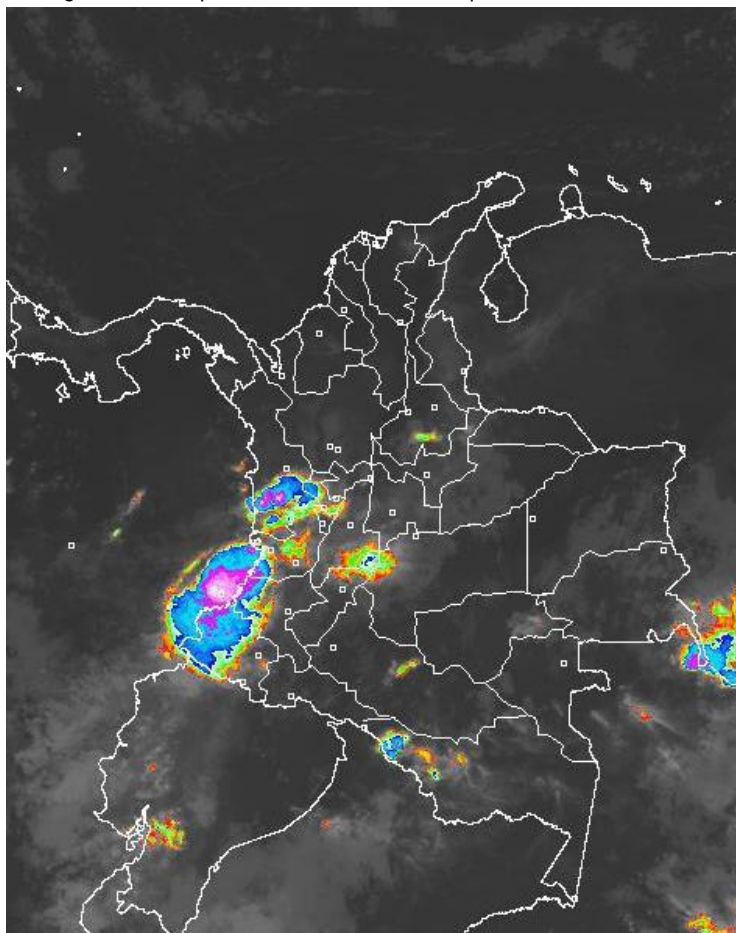


CONDICIONES HIDROMETEOROLÓGICAS ACTUALES

En el transcurso de las últimas horas las lluvias más intensas, incluso en presencia de actividad eléctrica, se presentaron en sectores de Chocó, valle del Cauca, Cauca y Nariño. En otras zonas se registraron lluvias moderadas a fuertes en Tolima, norte de Huila y en el suroriente del país en áreas de Amazonas y Guainía. Durante la jornada se estiman condiciones de tiempo seco en amplios sectores de la región Caribe y la Orinoquía; por el contrario, persistirán las lluvias en amplios sectores de la región Pacífica, oriente del Eje cafetero, Tolima, Macizo colombiano y en zonas de montaña de Cauca y Nariño; al igual en amplios sectores del oriente y occidente de la región Amazónica.

IMAGEN SATELITAL

Imagen IDEAM | 04 de febrero de 2016 | Hora 6:45 a. m. HLC



Consulte todos los días el pronóstico del tiempo y las alertas hidrometeorológicas vigentes del **IDEAM**, en un formato de calidad. Alrededor de las 7:30 a. m. está a disposición del público en www.ideam.gov.co.

Se puede ver también en dispositivos móviles **AQUÍ**



LO MÁS DESTACADO

**ALERTA ROJA
PARA TOMAR ACCIÓN**

**ALERTA NARANJA
PARA PREPARARSE**

**ALERTA AMARILLA
PARA INFORMARSE**

LLUVIAS

Durante las últimas 24 horas se presentó un incremento moderado de las precipitaciones, especialmente en las regiones Andina y Pacífica. El mayor volumen fue reportado en Francisco Pizarro (Nariño), con 125.0 mm.

ALERTA ROJA

- Por niveles bajos en el río Magdalena, especialmente en la cuenca media en el tramo comprendido entre Puerto Salgar (Cundinamarca) hasta El Banco (Magdalena) y Magangué (Bolívar).
- Por niveles bajos en la cuenca del río Cauca, incluidos afluentes, con niveles mínimos históricos.
- Por alta posibilidad de incendios de la cobertura vegetal en varios sectores de bosques, cultivos y pastos localizados en las regiones Andina, Caribe, Orinoquía y Amazonía.
- Por heladas o descensos significativos de las temperaturas mínimas del aire en sectores del altiplano de Boyacá y de Cundinamarca.

ALERTA NARANJA

- Por amenaza moderada de deslizamientos de tierra en algunos sectores inestables o de alta pendiente localizados en el departamento de Nariño.
- Por amenaza moderada de incendios de la cobertura vegetal en sectores de las regiones Caribe, Orinoquía y Andina.
- Por viento y oleaje en el mar Caribe.

ALERTA AMARILLA

- Por Pleamar en el mar Caribe.

IMPORTANTE

- Por las condiciones de sequía, resultado del fenómeno “EL NIÑO”, son muchos los municipios del país que están en riesgo de presentar desabastecimiento de agua potable. Se reitera el llamado a las alcaldías municipales para tener listos sus planes de emergencia y contingencia con el fin de atender ésta situación.

PRONÓSTICO CONDICIONES METEOROLÓGICAS ESPECIALES

ÁREA DEL VOLCÁN CERRO MACHÍN

Condiciones nubosas durante la jornada con lluvias ligeras en la mañana y precipitaciones de mayor intensidad en la tarde.

El SERVICIO GEOLOGICO COLOMBIANO reporta en nivel **AMARILLO (III)**:
CAMBIOS EN EL COMPORTAMIENTO DE LA ACTIVIDAD VOLCÁNICA. Lat:4.80
Lon:-75.62

ELEVACIÓN (pies)	DIRECCIÓN	VELOCIDAD	
		NUDOS	Km/h
10,000	ESTE	5	9
18,000	NORESTE	5 - 10	9 - 18
24,000	NORESTE	10 - 15	18 - 28
30,000	NOROESTE	15 - 20	28 - 36

ÁREA DEL VOLCÁN NEVADO DEL HUILA

Abundante nubosidad durante la jornada con precipitaciones de variada intensidad

El SERVICIO GEOLOGICO COLOMBIANO reporta en nivel **AMARILLO (III)**:
CAMBIOS EN EL COMPORTAMIENTO DE LA ACTIVIDAD VOLCÁNICA. Lat:2.92
Lon:-76.05

ELEVACIÓN (pies)	DIRECCIÓN	VELOCIDAD	
		NUDOS	Km/h
10,000	SURESTE	5	9
18,000	NORESTE	5	9
24,000	NORESTE	10 - 15	18 - 27
30,000	NOROESTE	10 - 15	18 - 27

ÁREA DEL VOLCÁN GALERAS

Nubosidad variable con lluvias de variada intensidad a inicios y al finalizar la jornada.

El SERVICIO GEOLOGICO COLOMBIANO reporta en nivel **AMARILLO (III)**:
CAMBIOS EN EL COMPORTAMIENTO DE LA ACTIVIDAD VOLCÁNICA. Lat: 1.55
Lon: -77.37

ELEVACIÓN (pies)	DIRECCIÓN	VELOCIDAD	
		NUDOS	Km/h
10,000	ESTE	5	9
18,000	NORESTE	5 - 10	9 - 18
24,000	NORESTE	5 - 10	9 - 18
30,000	NORTE	5 - 10	9 - 18

ÁREA DEL VOLCÁN NEVADO DEL RUIZ

A lo largo de la jornada esperen cielo casi despejado con condiciones secas.

El SERVICIO GEOLOGICO COLOMBIANO reporta en nivel **AMARILLO (III)**:
CAMBIOS EN EL COMPORTAMIENTO DE LA ACTIVIDAD VOLCÁNICA. Lat: 4.89
Lon: -75.32

ELEVACIÓN (pies)	DIRECCIÓN	VELOCIDAD	
		NUDOS	Km/h
10,000	ESTE	5	9
18,000	NORESTE	5 - 10	9 - 18
24,000	NORESTE	10 - 15	18 - 28
30,000	NORTE	10 - 20	18 - 36

ÁREA DEL COMPLEJO VOLCÁNICO CHILES-CERRO NEGRO DE MAYASQUER

En el día prevalecerá el tiempo seco, al atardecer y durante algunas horas de la noche se prevén precipitaciones moderadas.

El SERVICIO GEOLOGICO COLOMBIANO reporta en nivel **AMARILLO (III)**:
CAMBIOS EN EL COMPORTAMIENTO DE LA ACTIVIDAD VOLCÁNICA Lat: 0.81 -
Lon:77.93 //Lat: 0.76 Lon:-77.95

ELEVACIÓN (pies)	DIRECCIÓN	VELOCIDAD	
		NUDOS	Km/h
10,000	SURESTE	5	9
18,000	ESTE	5 - 10	9 - 18
24,000	NORESTE	5 - 10	9 - 18
30,000	NORESTE	10 - 15	18 - 27

ESTADO DE LOS EMBALSES

A continuación se relacionan los volúmenes útiles diarios (expresados en porcentaje) de acuerdo con información consultada en la siguiente dirección electrónica de XM:

<http://ido.xm.com.co/ido/SitePages/hidrologia.aspx?q=reservas>

ZONA	EMBALSE			VOLUM EN ÚTIL DIARIO (%)
ANTIOQUIA	AMANI			50.41
	MIRAFLORES			61.31
	PEÑOL			57.45
	PLAYAS			77.46
	PORCE II			47.76
	PORCE III			58.11
	PUNCHINÁ			36.02
	RIOGRANDE2			39.92
	SAN LORENZO			78.89
	TRONERAS			42.04
CARIBE	URRÁ I			70.85
CENTRO	AGREGADO BOGOTÁ	47.86	NEUSA	63.58
			SISGA	72.56
			TOMINÉ	41.62
	BETANIA			70.11
	EL QUIMBO			43.63
	MUÑA			34.42
	PRADO			14.87
	TOPOCORO			38.53
	CHUZA			55.66
	ESMERALDA			46.77
	GUAVIO			52.74
	VALLE DEL CAUCA	ALTO ANCHICAYÁ		
CALIMA 1			18.55	
SALVAJINA			38.43	

Para estar informado diariamente de lo que pasa con el **pronóstico del tiempo y las alertas.**

Síguenos en Twitter
@IDEAMColombia



TEMPERATURAS MÁXIMAS

A continuación se relacionan los municipios donde en las últimas 24 horas se registraron temperaturas iguales o superiores a 35.0°C.

DEPARTAMENTO	
ANTIOQUIA	Valdivia (39.6).
ARAUCA	Arauca (35.6).
ATLÁNTICO	Manatí (37.6).
BOLIVAR	Zambrano (38.4), Magangué (36.4), San Pablo (36.2) y María la Baja (35.0).
CASANARE	Villanueva (36.6), Aguazul (36.2), Orocué (36.2), Yopal (35.8) y Paz de Ariporo (35.6).
CESAR	Valledupar (40.6), Codazzi (37.2)
CORDOBA	Planeta Rica (37.6), Montería (36.4), Ciénaga de Oro (36.3), Chima (36.0) y Sahagún (35.6).
CUNDINAMARCA	Jerusalén (39.4), Puerto Salgar (36.4) y Paratebueno (35.4).
HUILA	Villavieja (37.8), Neiva (37.2) y Agrado (36.0).
LA GUAJIRA	Urumita (36.8).
MAGDALENA	El Guamo (39.0) y Pivijay (36.2).
META	Barranca de Upía (36.2), La Macarena (36.0), Cumaral (36.0), Mesetas (35.8), San Martín (35.2), Puerto López (35.2) y Villavicencio (35.2).
SANTANDER	Capitanejo (37.0), Puerto Parra (37.0), Palmar (36.2) y Barrancabermeja (35.2).
SUCRE	Corozal (36.6), Sampedrés (35.2) y San Benito Abad (35.0).
TOLIMA	Natagaima (40.8) , Saldaña (39.4), Guamo (38.6), Armero (38.4), Prado (37.6), Espinal (37.6), Lérida (36.4)
VICHADA	Cumaribo (36.2) y Puerto Carreño (35.2).

TEMPERATURAS MÍNIMAS

A continuación se relacionan los municipios donde en las últimas 24 horas se registraron temperaturas iguales o inferiores a 5.0°C.

DEPARTAMENTO	MUNICIPIO
CUNDINAMARCA	Chocontá (3.8), Tibaitatá (5.2) y Facatativá (5.2).

Para estar informado diariamente de lo que pasa con el **pronóstico del tiempo y las alertas.**

Síguenos en Twitter
@IDEAMColombia



PRECIPITACIONES

A continuación se relacionan los municipios donde en las últimas 24 horas se registraron precipitaciones iguales o superiores a 15.0 mm.

DEPARTAMENTO	MUNICIPIO
BOYACA	Macanal (17.0).
CHOCO	Medio San Juan (63.0), Istmina (50.0) y Condoto (20.0).
CUNDINAMARCA	Fusagasugá (75.3), El Colegio (27.5), Pacho (25.0), Anolaima (20.0), Facatativá (16.3), y Bogotá D. C. (16.5).
HUILA	Aipe (37.8).
META	Cubarral (25.0).
NARIÑO	Francisco Pizarro (125.0) , Tumaco (77.2), Barbacoas (51.2) y La Llanada (16.7).
NORTE DE SANTANDER	Cúcuta (34.7) y Gramalote (35.0).
PUTUMAYO	Puerto Leguizamó (51.2).
TOLIMA	Ataco (66.2), Chaparral (37.2), Rioblanco (26.2), Ortega (25.7), San Antonio (23.8) y Prado (16.0) y Santa Isabel (15.7).
VALLE DEL CAUCA	Buenaventura (70.3)

RADIACIÓN ULTRAVIOLETA

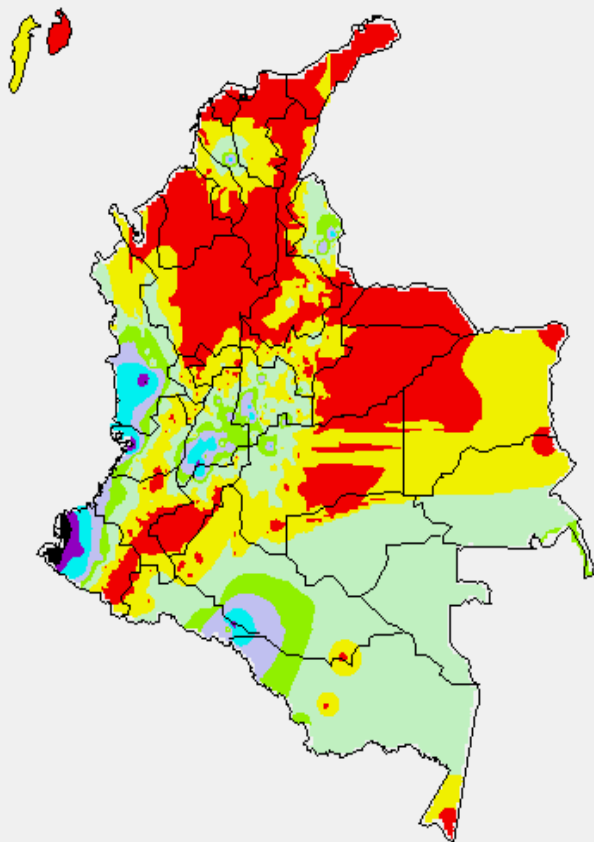
Altos valores de Radiación ultravioleta en todo el país desde finales de diciembre de 2015 hasta marzo del 2016.

Debido a los bajos valores de ozono que se presentan en el país normalmente durante gran parte del año, pero especialmente a finales y principios del mismo y a la poca nubosidad que se espera en gran parte del territorio nacional desde finales de diciembre hasta marzo del 2016, principalmente en horas de la mañana y primeras horas de la tarde, se incrementarán los valores de radiación ultravioleta en superficie y se recomienda: evitar la exposición directa al Sol entre las 9 de la mañana y las 4 de la tarde, usar ropa protectora cuando se está exponiendo al Sol (camisa de manga larga, sombreros de ala ancha, lentes protectores), usar bloqueadores solares para la piel con un factor de protección 30 o mayor y por último, deben tener especial cuidado las personas de piel blanca y los niños.

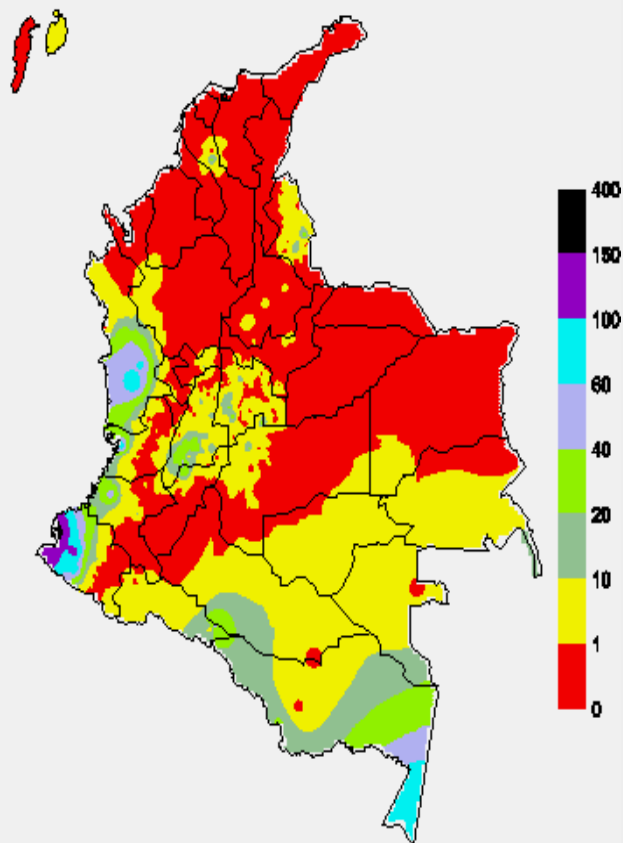
Lo anterior es porque el ozono absorbe la radiación ultravioleta procedente del Sol y si su cantidad disminuye durante el periodo mencionado anteriormente, aumentará la radiación ultravioleta en superficie, lo cual puede producir eritemas (quemaduras de la piel por exposición al Sol), acelera el envejecimiento de la piel, afecta el sistema inmunológico y puede producir cáncer de piel y daños oculares. Los valores altos y peligrosos de radiación ultravioleta se presentarán en todo el territorio nacional, pero los máximos se darán en las zonas montañosas, en particular al sur de Antioquia, Santanderes, Tolima, Eje Cafetero, Boyacá, Cundinamarca, Huila, Cauca y Nariño.

MAPAS DE PRECIPITACIÓN

Precipitación Diaria: desde las 7:00 a.m. del miércoles 03 de febrero hasta las 7:00 a.m. del jueves 04 de febrero de 2016.



Precipitación de los últimos 3 días: desde las 7:00 a.m. del lunes 01 de febrero hasta las 7:00 a.m. del jueves 04 de febrero de 2016.



ALERTAS VIGENTES E INFORMACIÓN ADICIONAL

Para mayor información sobre el pronóstico del estado del tiempo, informes técnicos diarios, comunicados especiales, mapas diarios de temperaturas máximas y mínimas e información diaria de precipitación se sugiere consultar los siguientes enlaces:

- [MAPA DIARIO DE TEMPERATURA MÁXIMA](#)
- [MAPA DIARIO DE TEMPERATURA MÍNIMA](#)
- [INFORMACIÓN DIARIA DE PRECIPITACIÓN Y TEMPERATURA DE LOS PRINCIPALES AEROPUERTOS DEL PAÍS](#)
- [MOAICO MAPAS DE PRECIPITACIÓN DIARIA EN MILÍMETROS](#)



PRONÓSTICO METEOROLÓGICO



Jueves 04 y viernes 05 de febrero de 2016

REGIÓN	PRONÓSTICO
SABANA DE BOGOTÁ	<p>JUEVES: En horas de la mañana se espera cielo seminublado con predominio de tiempo seco. En horas de la tarde se espera mayor nubosidad con lluvias de variada intensidad en diferentes sectores; sin embargo se estima que las lluvias de mayor intensidad y persistencia se presenten en el oriente y norte de la ciudad y al noroccidente de la Sabana. En la noche se prevé atenuación de la nubosidad en presencia de lloviznas al oriente y norte de la ciudad. Se estima una temperatura máxima de 21°C aproximadamente.</p> <p>VIERNES: cielo parcialmente nublado con tiempo seco hasta entrada la tarde donde se estima mayor nubosidad se presentaran precipitaciones ligeras en áreas del nororiente y suroriente de la ciudad y de la Sabana.</p>
ANDINA	<p>JUEVES: en la mañana se esperan lluvias sobre Tolima y lloviznas a norte de Huila, occidente del Eje Cafetero y oriente de Cundinamarca. En el resto de la región tiempo seco. En horas de la tarde y noche se prevén lluvias en sectores de Risaralda, Tolima, sur de Santander, Occidente de Boyacá y Cundinamarca, suroccidente de Antioquia y en el Macizo colombiano, donde se estiman lluvias de variada intensidad.</p> <p>VIERNES: en la mayor parte de la región predominarán las condiciones secas con elevadas temperaturas del aire en horas de la mañana, particularmente en los valles interandinos. Al final de la tarde y durante la noche se presentaran lluvias en el occidente de Antioquia, Cundinamarca, Boyacá, en zonas del oriente de Cauca y Nariño.</p>
CARIBE	<p>JUEVES: en gran parte de la región persistirán las condiciones secas con altas temperaturas y escasa nubosidad durante la jornada, excepto en áreas del suroccidente de Córdoba donde no se descartan lloviznas al final de la tarde.</p> <p>VIERNES: se espera condiciones de Cielo entre despejado y ligeramente nublado con tiempo seco y posibilidad de elevadas temperaturas del aire.</p>
ARCHIPIÉLAGO DE SAN ANDRÉS, PROVIDENCIA Y SANTA CATALINA	<p>JUEVES: en el archipiélago se prevé tiempo seco con cielo entre despejado y parcialmente nublado.</p> <p>VIERNES: se prevé cielo entre ligera y parcialmente cubierto con condiciones secas al o largo de la jornada.</p>
MAR CARIBE	<p>MIÉRCOLES: en gran parte el área marítima nacional prevalecerán las condiciones secas con cielo despejado.</p> <p>VIERNES: se espera cielo entre despejado y ligeramente cubierto con predominio de tiempo seco.</p>





PRONÓSTICO METEOROLÓGICO



Jueves 04 y viernes 05 de febrero de 2016

REGIÓN	PRONÓSTICO
INSULAR PACÍFICO	<p>JUEVES: en Gorgona son previstas lluvias a diferentes horas y en Malpelo se advierten precipitaciones a mediados de la tarde y durante la noche, luego de una mañana seca.</p> <p>VIERNES: en Malpelo y Gorgona son estimadas precipitaciones de variada intensidad en horas de la madrugada, después del mediodía y durante las primeras horas de la noche. No se descartan tormentas eléctricas.</p>
PACÍFICA	<p>JUEVES: en horas de la mañana se esperan lluvias sobre sectores de Valle, Cauca y Nariño. En la tarde y noche se esperan condiciones nubosas con lluvias de variada intensidad en áreas del Chocó, Valle del Cauca, Cauca y Nariño. Posibilidad de actividad eléctrica.</p> <p>VIERNES: cielo entre parcialmente cubierto y cubierto con tiempo seco, excepto en algunos sectores del centro y sur de Chocó, noroccidente de Valle del Cauca y Nariño donde se advierten lluvias, acompañadas en algunos casos por tormentas eléctricas.</p>
OCEANO PACÍFICO	<p>JUEVES: se espera nubosidad variada a lo largo de la jornada con probabilidad de lluvias a diferentes horas, especialmente en la costas central, sur de Chocó, Cauca y Nariño. No se descartan tormentas eléctricas.</p> <p>VIERNES: cielo entre parcialmente nublado y nublado con tiempo seco, salvo en sectores del centro y sur del océano Pacífico nacional donde se advierten precipitaciones en la madrugada e inicios de la mañana y luego a mediados de la tarde y durante la noche con posibilidad de actividad eléctrica.</p>
ORINOQUIA	<p>JUEVES: en gran parte de la región se presentara tiempo seco y altas temperaturas, excepto en áreas del suroriente de Vichada donde se esperan precipitaciones a mediados de la tarde y durante la noche.</p> <p>VIERNES: cielo entre despejado y parcialmente nublado con condiciones secas, salvo en sectores del suroriente de Vichada y oriente de Meta donde se pronostican lluvias entre ligeras y moderadas después del mediodía y durante algunas horas de la noche.</p>
AMAZÓNICA	<p>JUEVES: en horas de la mañana se esperan lluvias en sectores del occidente de Amazonas y oriente de Vaupés y Guainía; en el resto de la región tiempo seco. En la tarde y noche se prevé mayor nubosidad con precipitaciones en sectores de Amazonas, Vaupés, Putumayo, Guainía, oriente de Guaviare y Caquetá.</p> <p>VIERNES: cielo entre parcialmente cubierto y cubierto con tiempo seco, excepto en sectores de Guainía, Guaviare, oriente de Caquetá, Vaupés y Amazonas donde se advierten precipitaciones, acompañadas de tormentas eléctricas en algunos casos las lluvias de mayor consideración previstas al finalizar la tarde y durante la noche.</p>



ALERTAS POR AMENAZA DE INCENDIOS DE LA COBERTURA VEGETAL

REGIÓN CARIBE ALERTA ROJA

ALERTA ROJA:

Amenaza Alta o muy alta de ocurrencia de incendios de la cobertura vegetal en zonas de bosques, cultivos y pastos, localizados en los siguientes municipios y sectores aledaños:

ALERTA NARANJA:

Amenaza moderada de ocurrencia de incendios de la cobertura vegetal en zonas de bosques, cultivos y pastos, localizados en los siguientes municipios y sectores aledaños:

DEPARTAMENTO	MUNICIPIOS
ATLÁNTICO	Baranoa, Barranquilla, Campo De La Cruz, Candelaria, Galapa, Juan De Acosta, Luruaco, Malambo, Manatí, Palmar De Varela, Piojó, Polonuevo, Ponedera, Puerto Colombia, Repelón, Sabanagrande, Sabanalarga, Santa Lucía, Santo Tomás, Soledad, Suan, Tubará, Usiacurí.
BOLÍVAR	Achí, Arenal, Arjona, Calamar, Cantagallo, Cartagena De Indias, Cicuco, Clemencia, Córdoba, El Carmen De Bolívar, El Guamo, Hatillo De Loba, Magangué, Mahates, Margarita, María La Baja, Mompós, Montecristo, Morales, Pinillos, San Cristóbal, San Estanislao, San Fernando, San Jacinto, San Jacinto Del Cauca, San Juan Nepomuceno, San Pablo, Santa Catalina, Santa Rosa, Santa Rosa Del Sur, Simití, Talaigua Nuevo, Turbaco, Turbaná, Villanueva, Zambrano.
CESAR	Aguachica, Agustín Codazzi, Astrea, Becerrill, Bosconia, Chimichagua, Chiriguaná, Curumaní, El Copey, El Paso, González, La Gloria, La Jagua De Ibirico, La Paz, Manaure Balcón Del Cesar, Pailitas, Pueblo Bello, Rio De Oro, San Alberto, San Diego, San Martín, Valledupar.
CÓRDOBA	Ayapel, Buenavista, Canalete, Cereté, Chima, Chinú, Ciénaga De Oro, Cotorra, La Apartada, Lórica, Los Córdoba, Momil, Montelíbano, Montería, Moñitos, Planeta Rica, Pueblo Nuevo, Puerto Escondido, Puerto Libertador, Purísima, Sahagún, San Andrés De Sotavento, San Antero, San Bernardo Del Viento, San Carlos, San José De Ure, San Pelayo, Tierralta, Tuchín, Valencia.
LA GUAJIRA	Albania, Barrancas, Dibulla, Distracción, El Molino, Fonseca, Hato Nuevo, La Jagua Del Pilar, Maicao, Manaure, Riohacha, San Juan Del Cesar, Uribia, Urumita, Villanueva.
MAGDALENA	Algarrobo, Aracataca, Ariguaní (El Difícil), Chivolo, Ciénaga, El Banco, El Piñón, El Retén, Fundación, Guamal, Nueva Granada, Pedraza, Pijiño Del Carmen, Pivijay, Plato, Pueblviejo, Remolino, Sabanas De San Ángel, Salamina, San Sebastián De Buenavista, San Zenón, Santa Ana, Santa Bárbara De Pinto, Santa Marta, Sitionuevo, Tenerife, Zapayán.
SUCRE	Buenavista, Chalán, Colosó, Corozal, Coveñas, El Roble, Galeras, Guaranda, La Unión, Los Palmitos, Majagual, Morroa, Ovejas, Palmito, Sampués, San Benito Abad, San Juan De Betulia (Betulia), San Marcos, San Onofre, San Pedro, Sincé, Sincelejo, Sucre, Tolú, Toluviéjo.

ALERTA NARANJA

DEPARTAMENTO	Arroyohondo, Córdoba, Mompós, Soplaviento, Cicuco, Talaigua Nuevo.
BOLÍVAR	Arroyohondo, Córdoba, Mompós, Soplaviento, Cicuco, Talaigua Nuevo.
MAGDALENA	Cerro De San Antonio, Pueblviejo, Ciénaga.
CESAR	La Gloria.Caimito

Especial atención amerita el Parque Nacional Natural Sierra Nevada de Santa Marta.

ALERTAS POR AMENAZA DE INCENDIOS DE LA COBERTURA VEGETAL REGIÓN ANDINA

ALERTA ROJA:

Amenaza Alta o muy alta de ocurrencia de incendios de la cobertura vegetal en zonas de bosques, cultivos y pastos, localizados en los siguientes municipios y sectores aledaños:

ALERTA NARANJA:

Amenaza moderada de ocurrencia de incendios de la cobertura vegetal en zonas de bosques, cultivos y pastos, localizados en los siguientes municipios y sectores aledaños:

DEPARTAMENTO	MUNICIPIOS
ANTIOQUIA	Abejorral, Abriaquí, Alejandría, Amagá, Amalfi, Andes, Angostura, Anorí, Anzá, Apartadó, Arboletes, Barbosa, Bello, Belmira, Betania, Betulia, Briceño, Buriticá, Cáceres, Caldas, Campamento, Cañasgordas, Caracolí, Caramanta, Carepa, Carmen De Viboral, Carolina, Caucasia, Chigorodó, Cisneros, Ciudad Bolívar, Cocorná, Concepción, Concordia, Copacabana, Dabeiba, Don Matías, Ebéjico, Entreríos, Envigado, Fredonia, Frontino, Giraldo, Girardota, Gómez Plata, Granada, Guadalupe, Guarne, Guatapé, Itagüí, Ituango, Jardín, Jericó, La Ceja, La Estrella, La Pintada, Liborina, Maceo, Marinilla, Medellín, Montebello, Murindó, Mutatá, Nechí, Necoclí, Peñol, Peque, Puerto Berrío, Puerto Nare, Remedios, Retiro, Rionegro, Sabanalarga, Sabaneta, Salgar, San Andrés, San Carlos, San José De La Montaña, San Juan De Urabá, San Pedro, San Pedro De Urabá, San Rafael, San Roque, San Vicente, Santa Bárbara, Santa Fe De Antioquia, Santa Rosa De Osos, Santo Domingo, Santuario, Támesis, Tarazá, Tarso, Titiribí, Toledo, Turbo, Uramita, Urrao, Valdivia, Valparaiso, Vegachí, Venecia, Yalí, Yarumal, Yolombó, Yondó (Casabe).
BOYACÁ	Almeida, Aquitania, Arcabuco, Berbeo, Betétiva, Boavita, Boyacá, Buenavista, Busbanzá, Caldas, Campohermoso, Cerinza, Chinavita, Chiquinquirá, Chíquiza, Chiscas, Chita, Chitaraque, Chivatá, Ciénega, Cómbita, Corrales, Covarachía, Cucaita, Cúitva, Duitama, El Cocuy, El Espino, Firavitoba, Floresta, Gachantivá, Garagoa, Guacamayas, Guateque, Guayatá, Guicán, Iza, Jenesano, Jericó, La Capilla, La Uvita, Labranzagrande, Macanal, Maripí, Miraflores, Mongua, Monguí, Monquirá, Motavita, Nobsa, Nuevo Colón, Oicatá, Pachavita, Páez, Paipa, Pajarito, Panqueba, Pauna, Paya, Pesca, Pisba, Ramiriquí, Ráquira, Rondón, Saboyá, Sáchica, Samacá, San Eduardo, San Luis De Gaceno, San Mateo, San Miguel De Sema, San Pablo De Borbur, Santa María, Santa Rosa De Viterbo, Santa Sofía, Santana, Sativanorte, Siachoque, Soatá, Socotá, Sogamoso, Somondoco, Sora, Soracá, Sotaquirá, Susacón, Sutamarchán, Sutatenza, Tasco, Tenza, Tibaná, Tibasosa, Tinjacá, Tipacoque, Toca, Tópaga, Tota, Tunja, Turmequé, Tuta, Úmbita, Ventaquemada, Villa De Leiva, Viracachá, Zetaquirá.
CALDAS	Aguadas, Anserma, Aranzazu, Chinchiná, Filadelfia, La Merced, Manizales, Marmato, Neira, Pácora, Riosucio, Risaralda, Salamina, San José, Supia, Villamaría, Viterbo.
CAUCA	Corinto, Inzá, Miranda, Páez (Belalcázar).
CUNDINAMARCA	Arbeláez, Beltrán, Bogotá, D.C., Cabrera, Caparrapí, Cáqueza, Chaguaní, Chipaque, Choachí, Chocontá, Cota, Cucunubá, Fómeque, Fosca, Funza, Gachalá, Gachancipá, Gachetá, Gama, Guaduas, Guasca, Guatavita, Guayabetal, Gutiérrez, Junín, La Calera, La Peña, Lenguazaque, Machetá, Madrid, Manta, Medina, Mosquera, Nemocón, Pandi, Paratebueno, Puerto Salgar, Pulí, Quebradanegra, Quetame, Ricaurte, San Bernardo, San Juan De Rioseco, Sesquilé, Soacha, Sopó, Suesca, Tausa, Tenjo, Tibirita, Tocancipá, Ubalá, Ubaque, Ubaté, Une, Útica, Venecia, Vianí, Villapinzón, Villeta, Zipaquirá.

ALERTAS POR AMENAZA DE INCENDIOS DE LA COBERTURA VEGETAL REGIÓN ANDINA

ALERTA ROJA

ALERTA ROJA:

Amenaza Alta o muy alta de ocurrencia de incendios de la cobertura vegetal en zonas de bosques, cultivos y pastos, localizados en los siguientes municipios y sectores aledaños:

ALERTA NARANJA:

Amenaza moderada de ocurrencia de incendios de la cobertura vegetal en zonas de bosques, cultivos y pastos, localizados en los siguientes municipios y sectores aledaños:

DEPARTAMENTO	MUNICIPIOS
HUILA	Acevedo, Agrado, Aipe, Algeciras, Altamira, Baraya, Campoalegre, Colombia, Elías, Garzón, Gigante, Guadalupe, Hobo, Íquira, Isnos, La Argentina, La Plata, Nátaga, Neiva, Oporapa, Paicol, Palermo, Pital, Pitalito, Rivera, Saladoblanco, San Agustín, Suaza, Tarqui, Tello, Teruel, Tesalia, Timaná, Villavieja, Yaguará.
NARIÑO	Ospina, Santa Cruz (Guachavés), Sapuyes, Túquerres.
NORTE DE SANTANDER	Ábrego, Arboledas, Bochalema, Cáchira, Cócota, Chinácota, Chitagá, Convención, Cúcuta, Cucutilla, Durania, El Carmen, Hacarí, Herrán, La Playa, Labateca, Los Patios, Mutiscua, Ocaña, Pamplona, Pamplonita, Ragonvalia, Salazar, San Calixto, Silos, Teorama, Toledo, Villa Caro, Villa Del Rosario.
QUINDIO	Armenia, Calarcá, Córdoba, La Tebaida, Salento.
RISARALDA	Belén de Umbria, Guática, Pereira, Quinchía, Santa Rosa De Cabal.
SANTANDER	Aguada, Aratoca, Barichara, Barrancabermeja, Betulia, Bucaramanga, Cabrera, California, Capitanejo, Carcasí, Cepitá, Cerrito, Charalá, Charta, Chima, Concepción, Confines, Contratación, Curití, El Guacamayo, El Playón, Enciso, Floridablanca, Galán, Gámbita, Girón, Guaca, Guadalupe, Guapotá, Hato, Jordán, La Paz, Lebrija, Los Santos, Macaravita, Málaga, Matanza, Mogotes, Molagavita, Ocamonte, Oiba, Onzaga, Palmar, Palmas Del Socorro, Páramo, Piedecuesta, Pinchote, Puente Nacional, Puerto Parra, Puerto Wilches, Rionegro, San Andrés, San Benito, San Gil, San Joaquín, San José De Miranda, San Miguel, San Vicente De Chucurí, Santa Bárbara, Santa Helena Del Opón, Simacota, Socorro, Suaita, Suratá, Tona, Valle De San José, Vetas, Villanueva, Zapatoca.
TOLIMA	Alpujarra, Alvarado, Ambalema, Armero (Guayabal), Carmen De Apicalá, Casabianca, Coello, Coyaima, Dolores, Espinal, Falan, Flandes, Guamo, Herveo, Honda, Icononzo, Lérida, Libano, Murillo, Natagaima, Palocabildo, Purificación, Roncesvalles, Saldaña, San Luis, Santa Isabel, Suárez, Valle De San Juan, Venadillo, Villahermosa.
VALLE DEL CAUCA	Andalucía, Bolívar, Buga, Calima (El Darién), Candelaria, Dagua, El Cerrito, Florida, Ginebra, Guacarí, Pradera, Restrepo, Riofrío, San Pedro, Trujillo, Tuluá, Vijes, Yotoco, Yumbo.

ALERTAS POR AMENAZA DE INCENDIOS DE LA COBERTURA VEGETAL

ALERTA ROJA:

Amenaza Alta o muy alta de ocurrencia de incendios de la cobertura vegetal en zonas de bosques, cultivos y pastos, localizados en los siguientes municipios y sectores aledaños:

ALERTA NARANJA:

Amenaza moderada de ocurrencia de incendios de la cobertura vegetal en zonas de bosques, cultivos y pastos, localizados en los siguientes municipios y sectores aledaños:

REGIÓN ANDINA

ALERTA NARANJA

DEPARTAMENTO	MUNICIPIOS
CAUCA	Padilla.
CUNDINAMARCA	Agua De Dios, Albán, Anapoima, Anolaima, Apulo, Bituima, Bojacá, Cachipay, Cajicá, Carmen De Carupa, Chía, Cogua, El Colegio, El Rosal, Facatativá, Fúquene, Fusagasugá, Girardot, Guachetá, Guataquí, Guayabal De Síquima, Jerusalén, La Mesa, La Vega, Nariño, Nilo, Pacho, Pasca, Quipile, San Francisco, Sasaima, Sibaté, Silvania, Simijaca, Subachoque, Susa, Sutatausa, Tabio, Tena, Tibacuy, Tocaima, Viotá, Zipacón.
NARIÑO	
NORTYE DE SANTANDER	Bucarasica, El Tarra, El Zulia, Gramalote, La Esperanza, Lourdes, Puerto Santander, San Cayetano Santiago, Sardinata, Tibú.
TOLIMA	Cajamarca, Chaparral, Cunday, Mariquita, Melgar, Ortega, Piedras, Prado, San Antonio, Villarrica.

Especial atención ameritan los Parques Nacionales Naturales de Catatumbo – Bari, Los Estoraques, Chingaza, Iguaque, Pisba, El Cocuy y Sumapaz.

ALERTAS POR AMENAZA DE INCENDIOS DE LA COBERTURA VEGETAL

ALERTA ROJA:

Amenaza Alta o muy alta de ocurrencia de incendios de la cobertura vegetal en zonas de bosques, cultivos y pastos, localizados en los siguientes municipios y sectores aledaños:

ALERTA NARANJA:

Amenaza moderada de ocurrencia de incendios de la cobertura vegetal en zonas de bosques, cultivos y pastos, localizados en los siguientes municipios y sectores aledaños:

REGIÓN ORINOQUIA

ALERTA ROJA

DEPARTAMENTO	MUNICIPIOS
ARAUCA	Arauca, Arauquita, Cravo Norte, Fortul, Puerto Rondón, Saravena, Tame.
CASANARE	Aguazul, Chámeza, Hato Corozal, La Salina, Maní, Monterrey, Nunchía, Orocué, Paz De Ariporo, Pore, Recetor, Sabanalarga, Sácama, San Luis De Palenque, Támara, Tauramena, Trinidad, Villanueva, Yopal.
META	Acacías, Barranca De Upía, Cabuyaro, Castilla La Nueva, Cubarral, Cumaral, El Castillo, El Dorado, Fuente De Oro, Granada, Guamal, La Macarena, Lejanías, Mapiripán, Mesetas, Puerto Concordia, Puerto Gaitán, Puerto Lleras, Puerto López, Puerto Rico, Restrepo, San Carlos De Guaroa, San Juan De Arama, San Juanito, San Martín, Uribe, Villavicencio, Vistahermosa.
VICHADA	Cumaribo, La Primavera, Puerto Carreño y Santa Rosalía.

ALERTA NARANJA

DEPARTAMENTO	MUNICIPIOS
META	El Calvario.

Especial atención ameritan los Parques Nacionales Naturales Cordillera de Los Picachos, Tinigua, Sierra de la Macarena y El Tuparro.

ALERTAS POR AMENAZA DE INCENDIOS DE LA COBERTURA VEGETAL

ALERTA ROJA:

Amenaza Alta o muy alta de ocurrencia de incendios de la cobertura vegetal en zonas de bosques, cultivos y pastos, localizados en los siguientes municipios y sectores aledaños:

ALERTA NARANJA:

Amenaza moderada de ocurrencia de incendios de la cobertura vegetal en zonas de bosques, cultivos y pastos, localizados en los siguientes municipios y sectores aledaños:

REGIÓN AMAZONIA

ALERTA ROJA

DEPARTAMENTO	MUNICIPIOS
CAQUETA	Albania, Belén De Los Andaquíes, Cartagena Del Chairá, Curillo, El Doncello, El Paujil, Florencia, Milán, Montañita, Morelia, Puerto Rico, San Vicente Del Caguán, Solano, Solita, Valparaíso.
PUTUMAYO	Puerto Leguízamo
GUAINIA	Barranco Mina, Cacahual, Inírida, Mapiripana.
GUAVIARE	Calamar, El Retorno, Miraflores, San José Del Guaviare.

Especial atención ameritan los Parques Nacionales Naturales Nukak, Chiribiquete y La Paya.

ALERTAS POR NIVELES DE LOS RÍOS

REGIÓN CARIBE

ALERTA ROJA:

POR NIVELES BAJOS EN EL RÍO MAGDALENA

Se mantiene la condición de tiempo seco con períodos prolongados de ausencia de lluvias a lo largo de la cuenca media y baja del río Magdalena durante el último mes, y persiste la condición de niveles muy bajos a lo largo de toda la cuenca, situación que no solamente es apreciable en el río Magdalena, sino en la mayoría de sus afluentes. Se destaca la permanencia de valores bajos del río Magdalena en inmediaciones de los municipios de San Pablo y Magangüé (Bolívar), Gamarra y Tamalameque (Cesar) y El Banco (Magdalena). Se recomienda mantener este nivel de alerta debido a que se presentan problemas de abastecimiento para aquellos acueductos municipales que captan el recurso de las fuentes hídricas superficiales y existen restricciones a la navegabilidad en algunos sectores del río Magdalena. Los pobladores deben estar atentos a las informaciones emitidas por la capitania de puerto, para adelantar las actividades relacionadas con la navegación fluvial. Adicionalmente el Brazo de Mompós del río Magdalena que sirve de límite entre los departamentos de Bolívar y Magdalena, también presenta niveles muy bajos los cuales eventualmente afectan la navegación, especialmente para el paso del ferry, éstos niveles bajos son más notorios en varias poblaciones entre las que se destacan Mompós y San Fernando, en el departamento de Bolívar, y también en Guamal, San Sebastián de Buenavista y Santa Ana, en el departamento del Magdalena.

REGIÓN ANDINA

ALERTA ROJA:

POR NIVELES BAJOS DEL RÍO MAGDALENA

Se mantiene la condición de tiempo seco con períodos prolongados de ausencia de lluvias en la cuenca alta y media del río Magdalena, y persiste la condición de niveles muy bajos a lo largo de toda la cuenca, situación que no solamente es apreciable en el río Magdalena, sino en la mayoría de sus afluentes. Se destaca la permanencia de valores bajos en el nivel del río Magdalena en inmediaciones a los municipios de Honda (Tolima), La Dorada (Caldas), Puerto Salgar (Cundinamarca), Puerto Boyacá (Boyacá), Puerto Berrío (Antioquia), Barrancabermeja y Puerto Wilches (Santander). Igualmente, los afluentes del río Magdalena en el Tolima se encuentran con niveles bajos, como son los ríos Gualí, Recio, Luisa, Lagunilla, Venadillo, Coello y Saldaña. Se recomienda mantener este nivel de alerta debido a que se presentan problemas de abastecimiento para aquellos acueductos municipales que captan el recurso de las fuentes hídricas superficiales y existen restricciones a la navegabilidad en algunos sectores del río Magdalena. Los pobladores deben estar atentos a las informaciones emitidas por la capitania de puerto y CORMAGDALENA para adelantar las actividades relacionadas con la navegación fluvial.

POR NIVELES BAJOS EN LA CUENCA DEL RÍO CAUCA

Se mantienen los niveles bajos en el río Cauca así como en los afluentes a lo largo de toda la cuenca, con niveles inferiores a los promedios mínimos históricos para este mes. En particular, se destaca la condición de baja disponibilidad de agua en las fuentes abastecedoras de los acueductos que se abastecen del río Cauca. En la cuenca baja del río Cauca a la altura de los municipios de Caucasia (Antioquia) y Guaranda (Sucre), el cauce principal se encuentra con niveles estables y valores que oscilan en el rango de bajos, con respecto a los promedios mínimos históricos para este mes.

ALERTAS POR NIVELES DE LOS RÍOS

REGIÓN PACÍFICA

ALERTA NARANJA:

CRECIENTES SÚBITAS EN LOS RÍOS DEL CENTRO Y SUR LA REGIÓN

Debido a que se espera que persistan las fuertes lluvias en el sur del departamento de Chocó y nor-occidente del departamento del Valle del Cauca no se descarta la ocurrencia de crecientes súbitas de carácter moderado a fuerte. Por lo anterior se sugiere este nivel de alertas frente a la probabilidad de que los ríos alcance niveles altos que generen afectaciones a las poblaciones ribereñas de los ríos que desembocan en el Pacífico en estos sectores del país, especial atención a los ríos Dagua y San Juan. Estas lluvias fuertes se esperan en el departamento de Nariño y al norte de Ecuador por lo que se sigue prestando especial atención a las poblaciones ubicadas en el cauce principal y afluentes de las cuencas de los ríos Mira y Patía.

ALERTA POR DESCENSOS SIGNIFICATIVOS DE LAS **TEMPERATURAS MÍNIMAS DEL AIRE**

REGIÓN ANDINA

ALERTA ROJA

HELADAS O DESCENSOS SIGNIFICATIVOS DE LAS TEMPERATURAS MÍNIMAS DEL AIRE

En los últimos días, se han presentado condiciones propicias para la presencia de heladas por descensos significativos de las temperaturas mínimas del aire en horas de la madrugada, especialmente sobre algunos municipios que históricamente han sido más vulnerables a la ocurrencia del fenómeno. Dichos municipios se relacionan a continuación:

DEPARTAMENTO	MUNICIPIOS
BOYACÁ	Tunja, Sogamoso, Samacá, Paipa, Duitama, Chita, Cerinza, Saboyá, Toca, Nobsa, Tibasosa.
CUNDINAMARCA	Mosquera, Tabio, Zipaquirá, Subachoque, Sesquilé, Facatativá, Madrid, Sopó, Nemocón, Bojacá, Chía, Suesca, Cogua, Tenjo, Chocontá, Funza, Ubaque, Choachí.

ALERTAS POR AMENAZA DE DESLIZAMIENTO

REGIÓN PACÍFICA

ALERTA NARANJA

ALERTA ROJA:
Amenaza alta a muy alta por deslizamientos de tierra detonados por lluvias, localizados en los siguientes municipios:

ALERTA NARANJA:
Amenaza moderada por deslizamientos de tierra detonados por lluvias, localizados en los siguientes municipios:

DEPARTAMENTO	MUNICIPIOS
CHOCÓ	Condoto, Medio San Juan (Andagoya) y Río Iró (Santa Rita).
NARIÑO	Barbacoas, Francisco Pizarro (Salahonda), Roberto Payán (San José), Tumaco y Magüí (Payán).

ALERTAS METEOMARINA MAR CARIBE

ALERTA AMARILLA.

POR PLEAMAR

Hasta el domingo 7 de febrero del presente año, se espera pleamar a lo largo del litoral Caribe colombiano y en el archipiélago de San Andrés, Providencia y Santa Catalina. Por esta razón, se recomienda a los habitantes costeros estar atentos a la evolución de este fenómeno.

ALERTA NARANJA

POR VIENTO Y OLEAJE

En el centro y sectores del oriente del Mar Caribe colombiano, tanto en cercanías a la costa como mar adentro, vientos con velocidades entre los 25 – 30 nudos (45 – 54 km/h) y altura del oleaje con valores entre 2.0 – 3.0 metros. El IDEAM recomienda a pescadores y usuarios de embarcaciones de poco calado consultar con las capitanías de puerto antes de zarpar.

°C: grados Celsius

msnm: metros sobre nivel del mar

GOES: Geostationary Operational Environmental Satellites (Satélite Geoestacionario Operacional Ambiental).

m: metros

Km/h: kilómetros por hora

GOES-13 es el designado GOES-Este, localizado en 75° W sobre el ecuador geográfico.

mm: milímetros

HLC: hora local colombiana

PNN: Parque Nacional Natural

SFF: Santuario de Fauna y Flora



ALERTA ROJA. PARA TOMAR ACCIÓN Advierte a los sistemas de prevención y atención de desastres sobre la amenaza que puede ocasionar un fenómeno con efectos adversos sobre la población, el cual requiere la atención inmediata por parte de la población y de los cuerpos de atención y socorro. Se emite una alerta sólo cuando la identificación de un evento extraordinario indique la probabilidad de amenaza inminente y cuando la gravedad del fenómeno implique la movilización de personas y equipos, interrumpiendo el normal desarrollo de sus actividades cotidianas.



ALERTA NARANJA. PARA PREPARARSE Indica la presencia de un fenómeno. No implica amenaza inminente y como tanto es catalogado como un mensaje para informarse y prepararse. El aviso implica vigilancia continua ya que las condiciones son propicias para el desarrollo de un fenómeno, sin que se requiera permanecer alerta.



ALERTA AMARILLA. PARA INFORMARSE Es un mensaje oficial por el cual se difunde información. Por lo regular se refiere a eventos observados, reportados o registrados y puede contener algunos elementos de pronóstico a manera de orientación. Por sus características pretéritas y futuras difiere del aviso y de la alerta, y por lo general no está encaminado a alertar sino a informar.

CONDICIONES NORMALES Indica que no existe ninguna clase de alerta para la región o zona mencionada.

OMAR FRANCO T., Director General
CHRISTIAN EUSCÁTEGUI C., Jefe Oficina del Servicio de Pronósticos y Alertas

Profesionales de turno:
Constanza ROSERO, Viviana CHIVATÁ, Juan BARRIOS, Alexander MARTÍNEZ, Juan PEÑA, Mauricio TORRES y Alberto PARDO.

Diseño y diagramación:
GRUPO DE COMUNICACIONES

<http://www.ideam.gov.co>
Correos electrónicos: servicio@ideam.gov.co, alertas@ideam.gov.co
Calle 25 d # 96b - 70, piso 3. Bogotá, D.C.
Teléfono: 3075625 ext. 1334-1336.

Síganos en



ALERTAS METEOMARINA

ALERTA AMARILLA.

OCEANO PACIFICO

TIEMPO LLUVIOSO

En el Océano Pacífico colombiano, especialmente en sectores del centro y sur, tanto en cercanías a las costas como en alta mar, se advierten condiciones de cielo mayormente nublado con probabilidad de precipitaciones de variada intensidad, en algunos casos en presencia de actividad eléctrica y rachas de viento. Por lo anterior, se sugiere a pescadores y usuarios de pequeñas embarcaciones consultar con las Capitanías de puerto antes de zarpar.

POR VIENTO Y OLEAJE

En el norte del Océano Pacífico colombiano, tanto en las costas como en alta mar, se prevén vientos entre 15-20 nudos y rachas mayores, y altura del oleaje entre los 2.0 – 3.0 metros. Por lo anterior, se recomienda a pescadores y usuarios de embarcaciones menores consultar con las Capitanías de puerto antes de zarpar.

°C: grados Celsius

msnm: metros sobre nivel del mar

GOES: Geostationary Operational Environmental Satellites (Satélite Geoestacionario Operacional Ambiental).

m: metros

Km/h: kilómetros por hora

GOES-13 es el designado GOES-Este, localizado en 75° W sobre el ecuador geográfico.

mm: milímetros

HLC: hora local colombiana

PNN: Parque Nacional Natural

SFF: Santuario de Fauna y Flora

ALERTA ROJA. PARA TOMAR ACCIÓN Advierte a los sistemas de prevención y atención de desastres sobre la amenaza que puede ocasionar un fenómeno con efectos adversos sobre la población, el cual requiere la atención inmediata por parte de la población y de los cuerpos de atención y socorro. Se emite una alerta sólo cuando la identificación de un evento extraordinario indique la probabilidad de amenaza inminente y cuando la gravedad del fenómeno implique la movilización de personas y equipos, interrumpiendo el normal desarrollo de sus actividades cotidianas.

ALERTA NARANJA. PARA PREPARARSE Indica la presencia de un fenómeno. No implica amenaza inmediata y como tanto es catalogado como un mensaje para informarse y prepararse. El aviso implica vigilancia continua ya que las condiciones son propicias para el desarrollo de un fenómeno, sin que se requiera permanecer alerta.

ALERTA AMARILLA. PARA INFORMARSE Es un mensaje oficial por el cual se difunde información. Por lo regular se refiere a eventos observados, reportados o registrados y puede contener algunos elementos de pronóstico a manera de orientación. Por sus características pretéritas y futuras difiere del aviso y de la alerta, y por lo general no está encaminado a alertar sino a informar.

CONDICIONES NORMALES Indica que no existe ninguna clase de alerta para la región o zona mencionada.

OMAR FRANCO T., Director General
CHRISTIAN EUSCÁTEGUI C., Jefe Oficina del Servicio de Pronósticos y Alertas

Profesionales de turno:
Constanza ROSERO, Viviana CHIVATÁ, Juan BARRIOS, Alexander MARTÍNEZ, Juan PEÑA, Mauricio TORRES y Alberto PARDO.

Diseño y diagramación:
GRUPO DE COMUNICACIONES

<http://www.ideam.gov.co>
Correos electrónicos: servicio@ideam.gov.co, alertas@ideam.gov.co
Calle 25 d # 96b - 70, piso 3. Bogotá, D.C.
Teléfono: 3075625 ext. 1334-1336.

Síganos en

